

# Päivitettyä tietoa Y ja Z sukupolvista kirkossa

---

Katri vappula 5.2.2025



MADE WITH PIKA



Katri Vappula 5.2.2025

# Milleniaalit: neljän segmentin malli

## Avomielliset kulttuurikristityt

34% / 400 000 / kirkon jäseniä 84%

- Enemmistö naisia
- 18-24v korostuu
- Lapsiperheet korostuvat
- Työssäkäyviä tai lasten kanssa kotona
- Pientaloasuminen korostuu
  
- Henkisyydellä ja uskonnolla on yhä merkitystä arjessa. Huomattavan suuri kirkkoonkuulumisprosentti
- Uskonto tarjoaa arvokkaita näkemyksiä elämää koskeviin kysymyksiin, mutta uskonto ei itsessään kuitenkaan ole elämän keskiössä. Vastauksia suuriin kysymyksiin etsitään muualtakin
- Luterilainen kirkko on nähdään yhteisönä, uskonnon toteuttajana
- Henkilökohtainen yhteys kirkkoon on kuitenkin löyhä
- Raamatun teksteillä ja uskolla ei välitöntä yhteyttä asenteiden tasolle. Edustavat liberaaleja näkemyksiä, kuten saman sukupuolisten oikeutta saada kirkossa liitoillensa siunaus

## Perinteiset itseensäluottajat

22% / 260 000 / kirkon jäseniä 34%

- Voimakas miesenemmistö,
- 25-35 v. korostuu
- Hyvin toimeentulevia
- Ovat tavallista asettuneempia, muuttoaikeita keskimääräistä vähemmän
- Sinkkotaloudet korostuvat selvästi, ja segmenttiin kuuluvilla on keskimääräistä harvemmin lapsia
  
- Epä-universalistisia näkemyksiä, asenteiltaan sisäänpäinkääntyneitä ja omaa sekä lähipiirin etua ajavia
- Konservatiivisia mielipiteitä muun muassa tasa-arvosta ja maahanmuutosta
- Merkittävästi tavallista useammin ateisteja tai vastaavia.
- Kristinuskolla tai muilla uskonnoilla ei nähdä mitään myönteistä merkitystä, ellei sitten jonkinlaisena perinteiden jatkumona
- Suomalaisuus ja sen puolustaminen tärkeää

## Avomielliset maailmanparantajat

30% / 360 000 / kirkon jäseniä 31%

- Selvästi enemmän naisia
- 18-24v korostuu
- Keskivertoa useammalla on ylempi korkeakoulututkinto tai opiskelee sitä
- Työttömien määrä koholla
- Vuokra-asuminen kerrostaloissa kaupungeissa
- Pienituloisuus korostuu opiskelijoilla ja epäsäännöllisessä työelämässä
- Segmenteistä kaikista epätodennäköisemmin lapsia perheessä
  
- Vahvasti kiinnittyneitä universalistisiin arvoihin: tasa-arvokysymykset, vähemmistöjen oikeudet
- Keskivertoa useammin sitoutuvat ateismiin tai agnostismiin; segmentissä vallitsee kuitenkin avara näkemys uskonnoista ja niiden merkityksestä
- Kirkon merkitys ja mahdollisuudet nähdään diakonian läpi: esimerkiksi huono-osaisten auttajana ja maahanmuuttajien tukijana

## Perinteiset uskovat

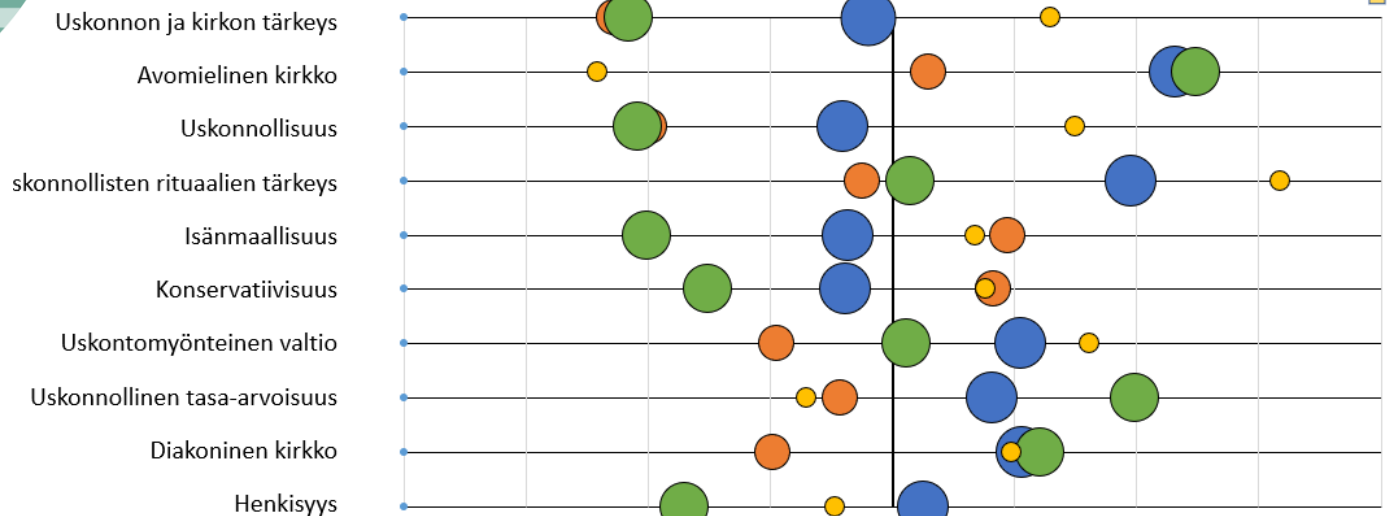
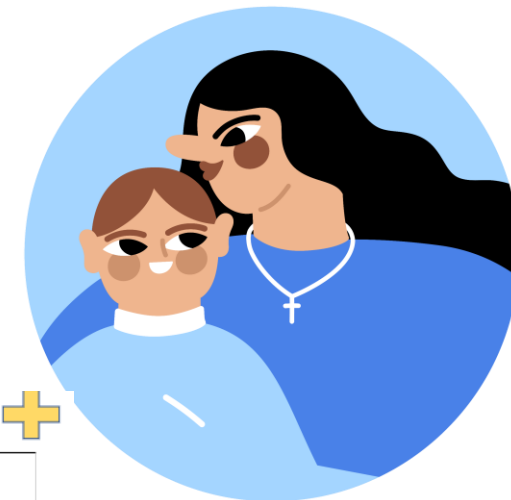
13% / 160 000 / kirkon jäseniä 74%

- Miehiä ja naisia yhtä paljon
- 25-35-vuotiaat korostuvat
- Hyvä koulutustaso korostuu
- Työssäkäyvien osuus mutta myös työttömien osuus korostuu hieman
- Omistusasuminen ja pientaloasuminen korostuvat selvästi
- Selvä paino hyvätuloisissa
- Lapsiperheissä selvä korostuma
  
- Kaikkein uskonnollisin segmentti, henkilökohtainen side kirkkoon vahvin
- Raamatun sana ja uskonto ovat keskeisiä elämässä ja arvomaailman määrittäjänä. Niihin sitoutuminen nähdään myös kirkon roolina
- Korkea kirkkoonkuulumisprosentti – mutta segmentissä on muitakin uskonnollisia kuin luterilaisia
- Konservatiivisuus näkyy asenteissa, myös vahvassa isänmaallisuudessa
- Odottavat kirkolta yhteiskunnallista osallistumista – kuitenkin nähdään että kirkon pitäisi keskittyä entistä enemmän hengellisiin tehtäviin

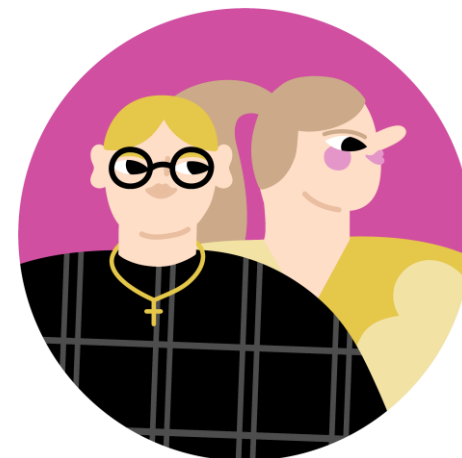
- Segmenttimalli on toteutettu marraskuussa 2021 analysoimalla Arvot360 Kirkko –tutkimuksen 2018 aineistossa mukana olevia 18-35-vuotiaita vastaajia (677 vastaajaa).
- Vastaaja-aineistoa käsiteltiin tilastollisilla analyyseillä: ensin koko aineisto faktoroidiin vastausaineiston sisäisten yhteyksien tunnistamiseksi (pääkomponenttianalyysi). Faktoroinnin jälkeen tutkimusaineistosta muodostettiin segmenttimalli klusteroimalla. Löytyneet segmentit kuvailtiin aineiston perusteella.
- Milleniaalisegmentit mallinnettiin lisäksi paikkatietoon ja vietiin verkkokäyttöliittymään, jossa niitä voidaan mallinnuksen perusteella tarkastella alueellisen esiintyvyyden näkökulmasta.
- 2024 milleniaalisegmentit mallinnettiin tuoreempaan Arvot360 Kirkko-dataan, joka on kerätty loppuvuonna 2022 (814 vastaajaa). Mallinnuksessa käytettiin alkuperäisten segmenttien tietoja ja uudet vastaajat luokiteltiin milleniaalisegmentteihin vastausprofiiliensa perusteella.



# Erilaiset arvot ja elämäntavat



## Neljä erilaista 18-35 –vuotiaiden profiilia suhteessa kirkkoon



# Mitkä kysymykset erottelevat milleniaaleja eniten?

	<i>eta2</i>
Kirkon tulisi vihkiä avioliittoon myös samaa sukupuolta olevat	0,479
Suomi on parempi paikka elää, kun eduskunta hyväksyi tasa-arvoisen avioliittolain	0,451
Uskonto tarjoaa minulle parhaat vastaukset elämäni tärkeimpiin kysymyksiin	0,426
Samaa sukupuolta olevien avioliitoilla tulisi olla mahdollisuus saada kirkollinen siunaus	0,401
Toivoisin, että Suomi ja suomalaiset suhtautuisivat avoimemmin muihin maihin ja niiden kansalaisiin	0,394
Luterilaisella kirkolla on suuri merkitys elämässäni	0,380
Jumala huolehtii meistä kunnon puolison, luotettavien naapureiden ja hyvien ystävien muodossa	0,367
Maallemme on hyödyksi se, että tänne muuttaa ihmisiä eri kulttuureista ja/tai uskonnoista	0,361
Itsenäisyyspäivän televisioitava juhlanjumalanpalvelus	0,354
Kirkon tulee pitäytyä entistä selkeämmin Raamatun opetukseen	0,349
Luterilainen kirkko on minulle tärkeä yhteisö, johon tunnen henkilökohtaisesti kuuluvani	0,337
Uskonnonopetus kouluissa	0,311
On tärkeää pitää kiinni perinteisistä tavoista ja käsityksistä	0,308
Vain pieni osa Suomesta turvapaikkaa hakevista ihmisistä on todellisen suojelun tarpeessa	0,305
Virsilauluperinnettä tulee vaalia	0,298
Vanhempien tulee huolehtia lastensa kristillisestä kasvatuksesta	0,280
Kirkon tulee tukea maahanmuuttajia entistä enemmän	0,278
Minua ärsyttää, että pehmeistä arvoista puhutaan ja hössötetään nykyään niin paljon	0,273

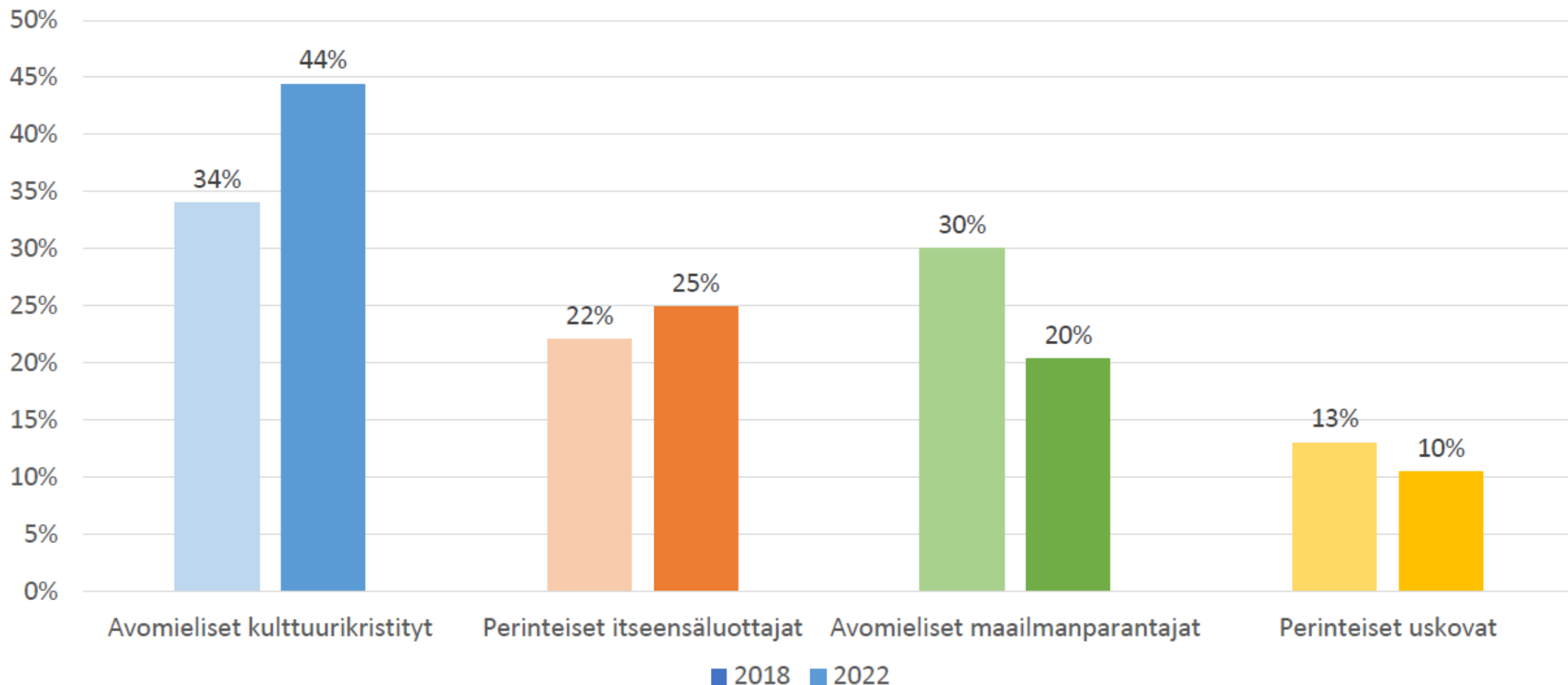
# 8 kysymystä milleniaalien erottamiseen toisistaan

	Kulttuuri- kristityt	Itseensä- luottajat	Maailman- parantajat	Uskovat
Kirkon tulisi vihkiä avioliittoon myös samaa sukupuolta olevat	4,45	3,12	4,43	1,56
Luterilainen kirkko on minulle tärkeä yhteisö, johon tunnen henkilökohtaisesti kuuluvani	2,29	1,29	1,24	3,09
Kirkon tulee pitäytyä entistä selkeämmin Raamatun opetukseen	2,49	2,5	1,73	4,13
Tiede osoittaa, ettei jumalia tai muuta yliluonnollista ole	2,7	3,63	3,69	1,67
Maallemme on hyödyksi se, että tänne muuttaa ihmisiä eri kulttuureista ja/tai uskonnoista	3,51	2,18	4,27	2,81
On tärkeää pitää kiinni perinteisistä tavoista ja käsityksistä	3,15	3,05	2,03	3,86
Ilmastonmuutoksen torjuminen on jokaisen velvollisuus	4,33	3,34	4,69	3,93
Virsilauluperinnettä tulee vaalia	3,53	2,48	2,29	4,06

(1=Täysin eri mieltä ... 5=Täysin samaa mieltä)

## 2018-2022: liikettä segmenttien välillä?

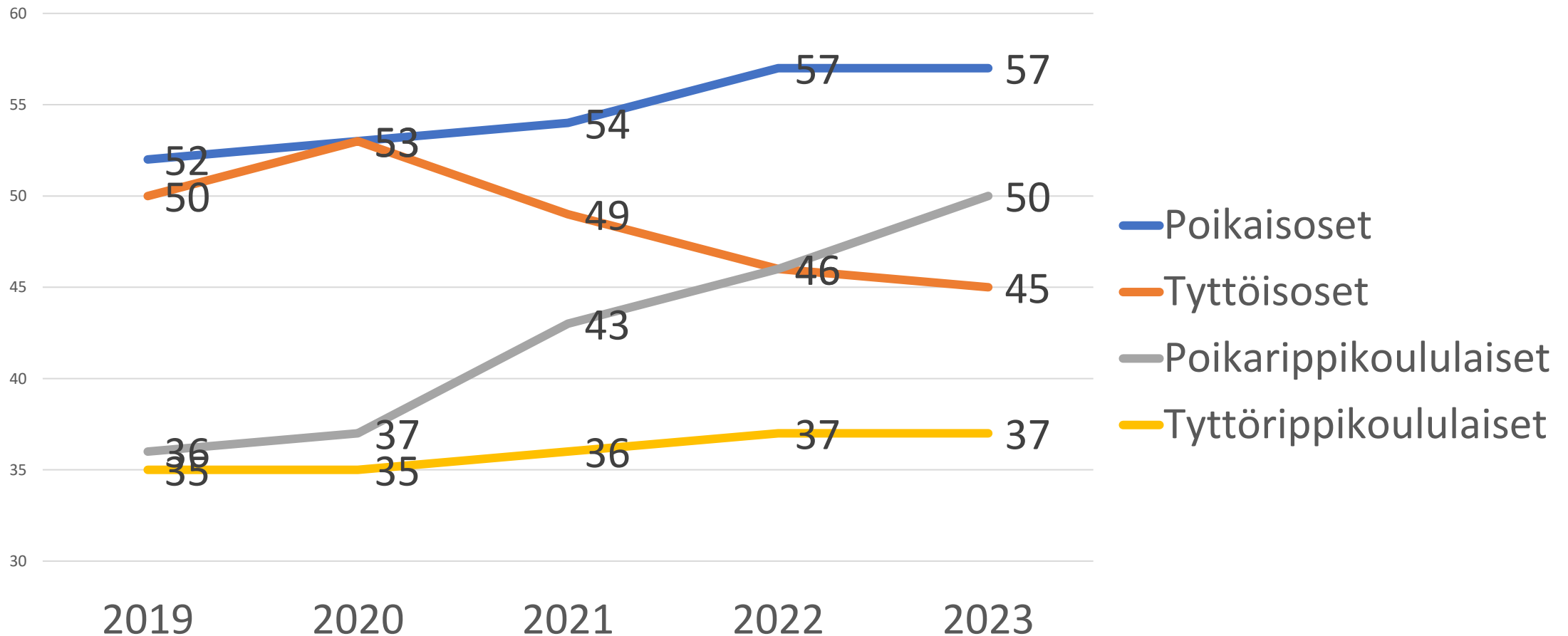
Segmenttien väestöllisen osuuden määrät 2018 ja 2022 datassa



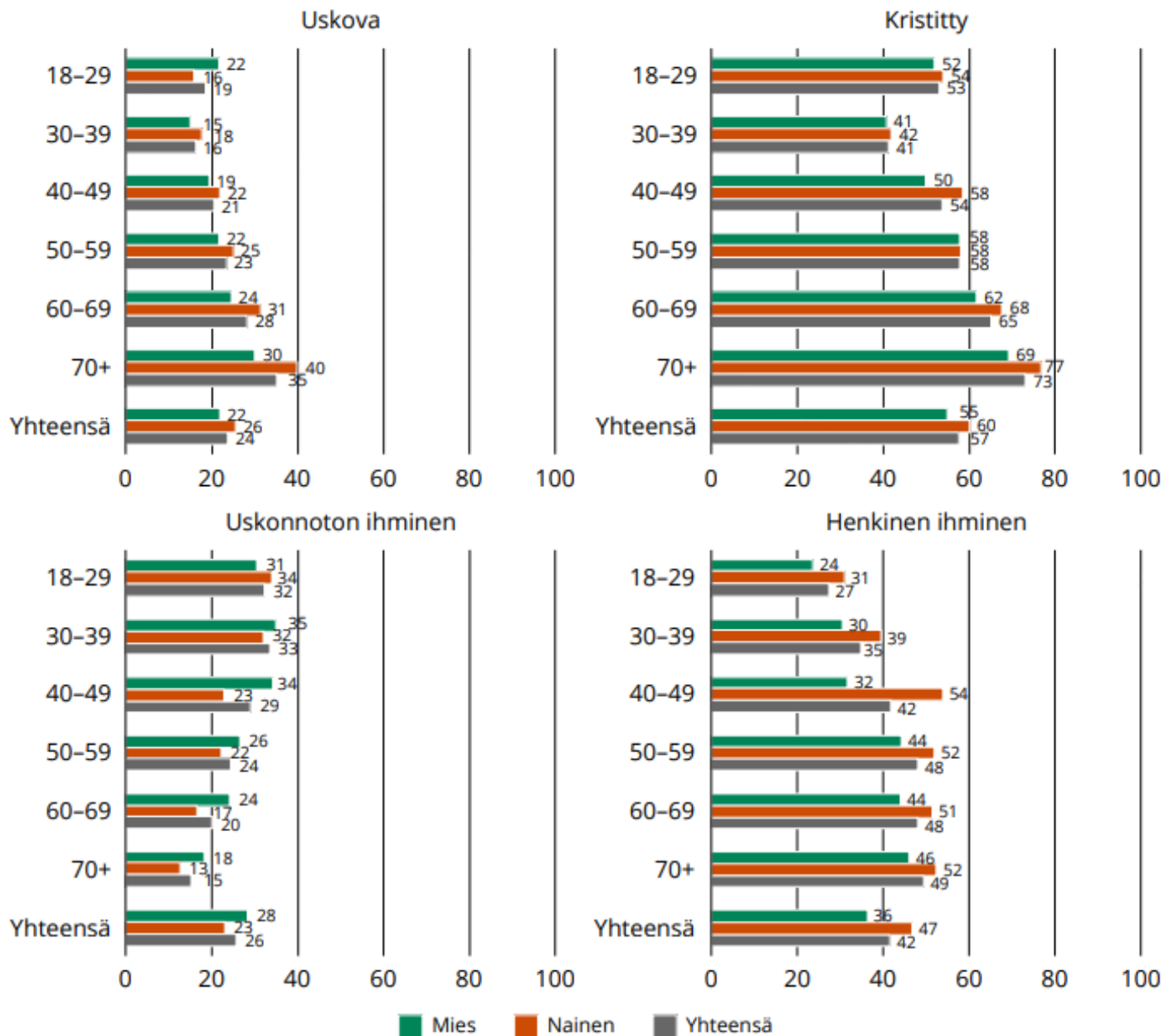
**Kirkon etsikkoaika nuorten  
aikuisten hengellisyyden  
tukemiseksi on nyt?**

---

# Uskon, että Jumala on olemassa (%). (asteikolla 1-7, ne jotka valinneet 5-7)



**Kuvio 3.2** Keskeisten katsomuksellisten identiteettien osuudet koko väestöstä iän ja sukupuolen mukaan. Gallup Ecclesiastica 2024, N = 4 148–4 152.



Poimintoja  
nuorisobarometristä:  
Elämän  
merkityksellisyys syntyy

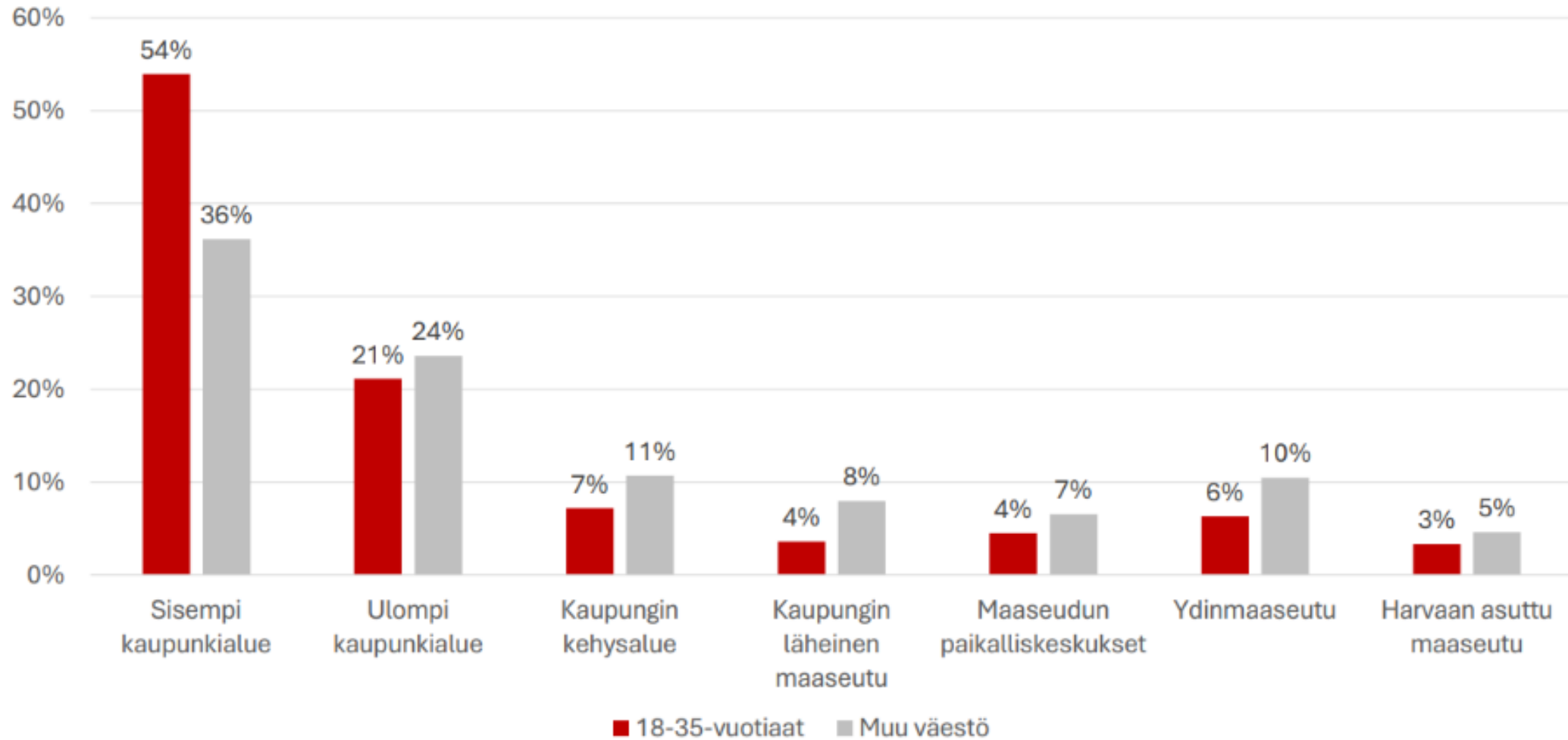
NUORTEN OSUUS, JOTKA TÄYSIN SAMAA MIELTÄ TAI SAMAA MIELTÄ VÄITTEEN KANSSA	
66%	"SIITÄ, ETTÄ AUTTAA NIITÄ, JOILLA MENEET HUONOMMIN."
	"TULEVISTA SUKUPOLVISTA JA ELÄMÄN EDELLYTysten SÄILYTTÄMISESTÄ HEILLE."
63%	
31%	"MENNEISTÄ SUKUPOLVISTA JA HEIDÄN PERINTÖNSÄ YLLÄPITÄMISESTÄ."
	"SUHTEESTA JUMALAAAN."
	16%
10%	"SIITÄ, ETTÄ MENESTYY PAREMMIN KUIN TOISET."

Nuoret  
suhtautuvat  
avoimesti  
katsomusten ja  
uskotojen  
näkymiseen  
koulussa

NUORTEN OSUUS, JOTKA TÄYSIN SAMAA MIELTÄ TAI SAMAA MIELTÄ VÄITTEEN KANSSA	
86%	"KAIKILLA TULEE OLLA OIKEUS PUHUA USKONNOSTAAN JA KATSOMUKSESTAAN KOULUSSA."
"KOULUSSA OPPILAIKEN TULISI SAADA TUKEA OMAN KATSOMUKSEN* MUODOSTAMISEEN."	71%
63%	"VAPAAEHTOISET USKONNOLLISET TILAISUUDET VOIVAT OLLA OSA ARKEA"
"USKONNON JA MUIDEN KATSOMUSTEN EI PITÄISI NÄKYÄ LAINKAAN KOULUSSA"	13%
11%	"SUVIVIRREN LAULAMINEN OPPILAITOSTEN YHTEISISSÄ KEVÄTJUHLISSA EI OLE SOPIVAA."

\*Uskonnollisen tai uskonnottoman

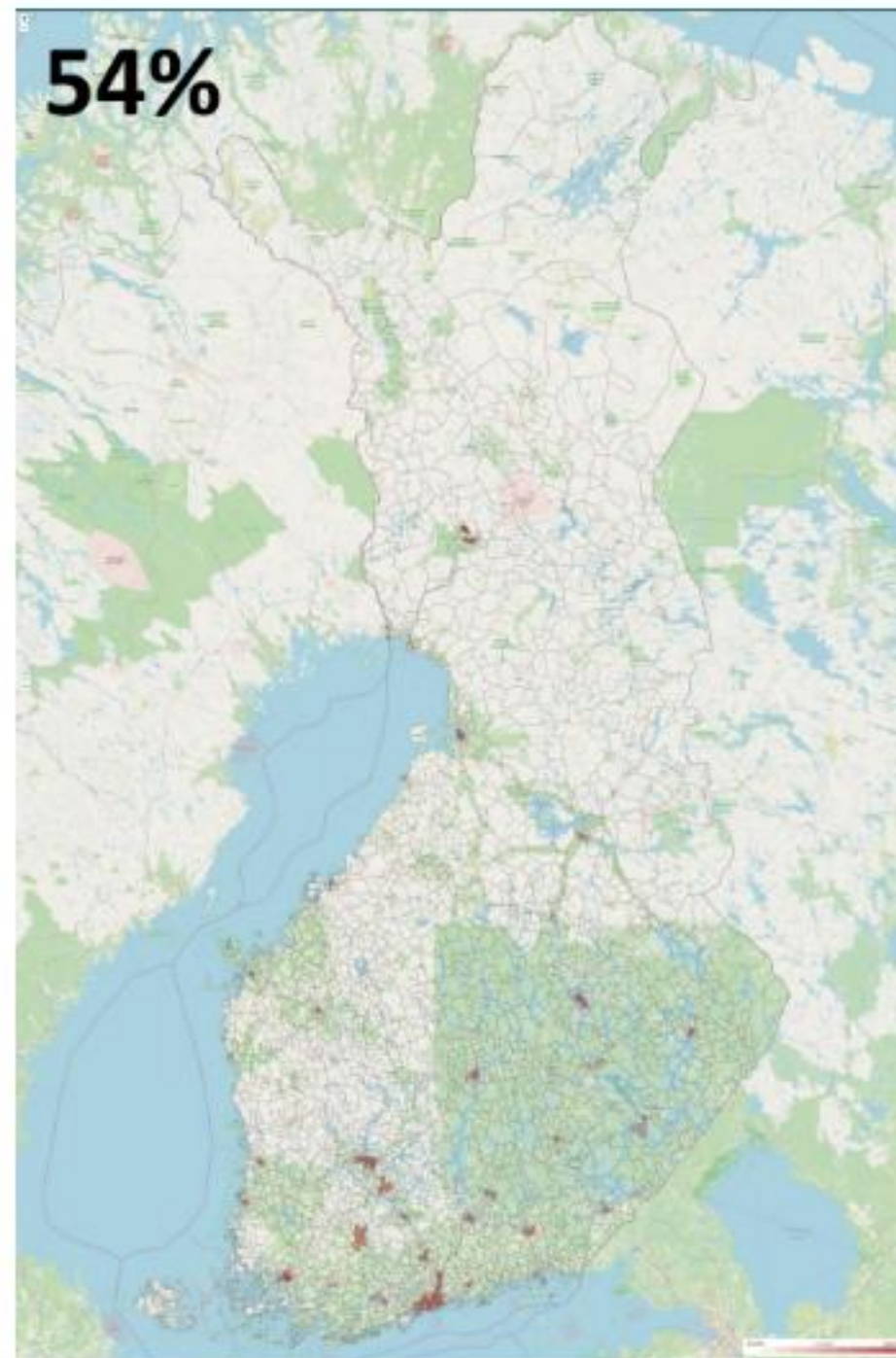
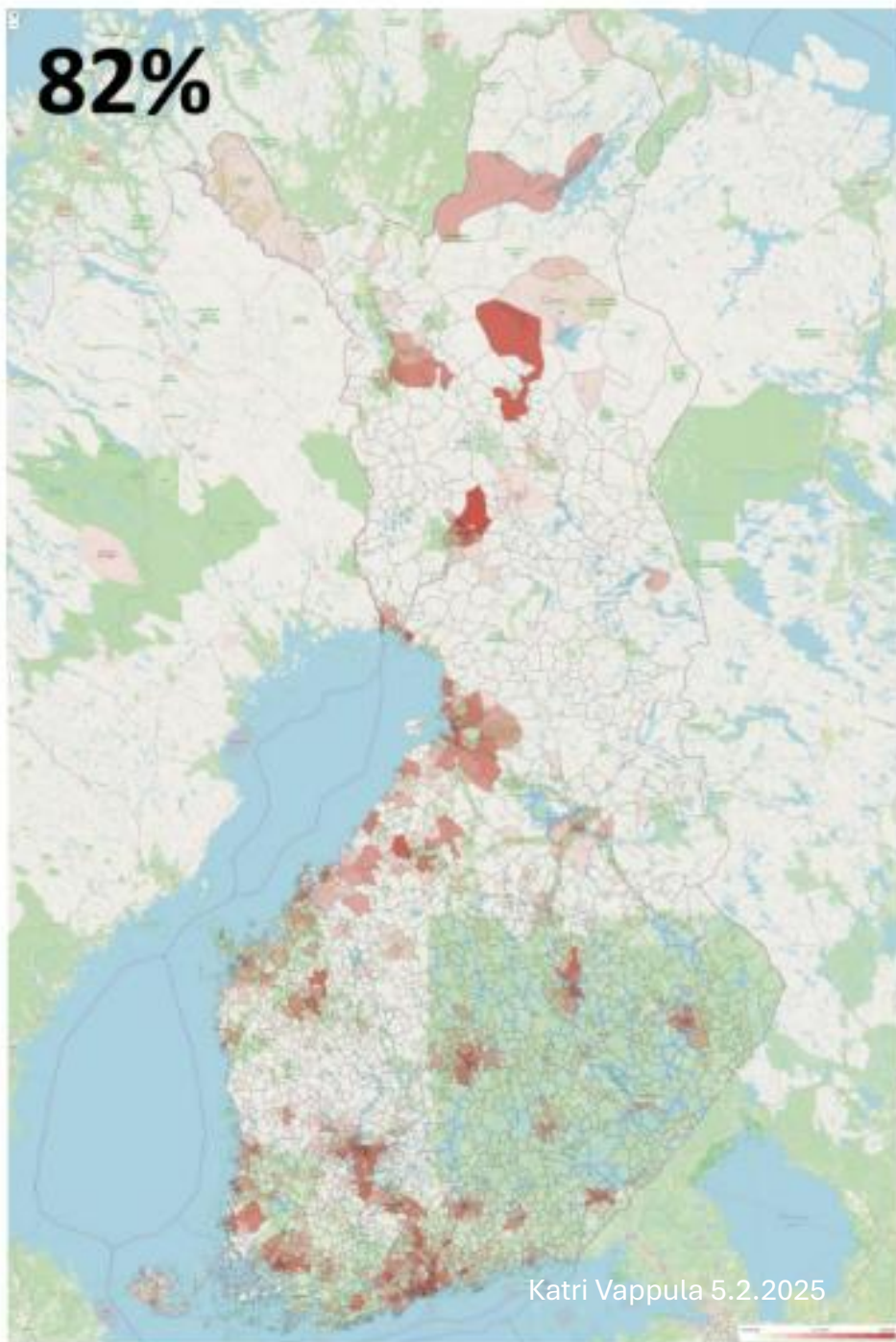
## Milleniaalit paikoissa



Milleniaali-  
segmentoinnissa  
tarkasteltavat  
18-34-vuotiaat ovat  
keskittyneet  
yliopistokaupunkeihin  
ja maakuntakeskuksiin

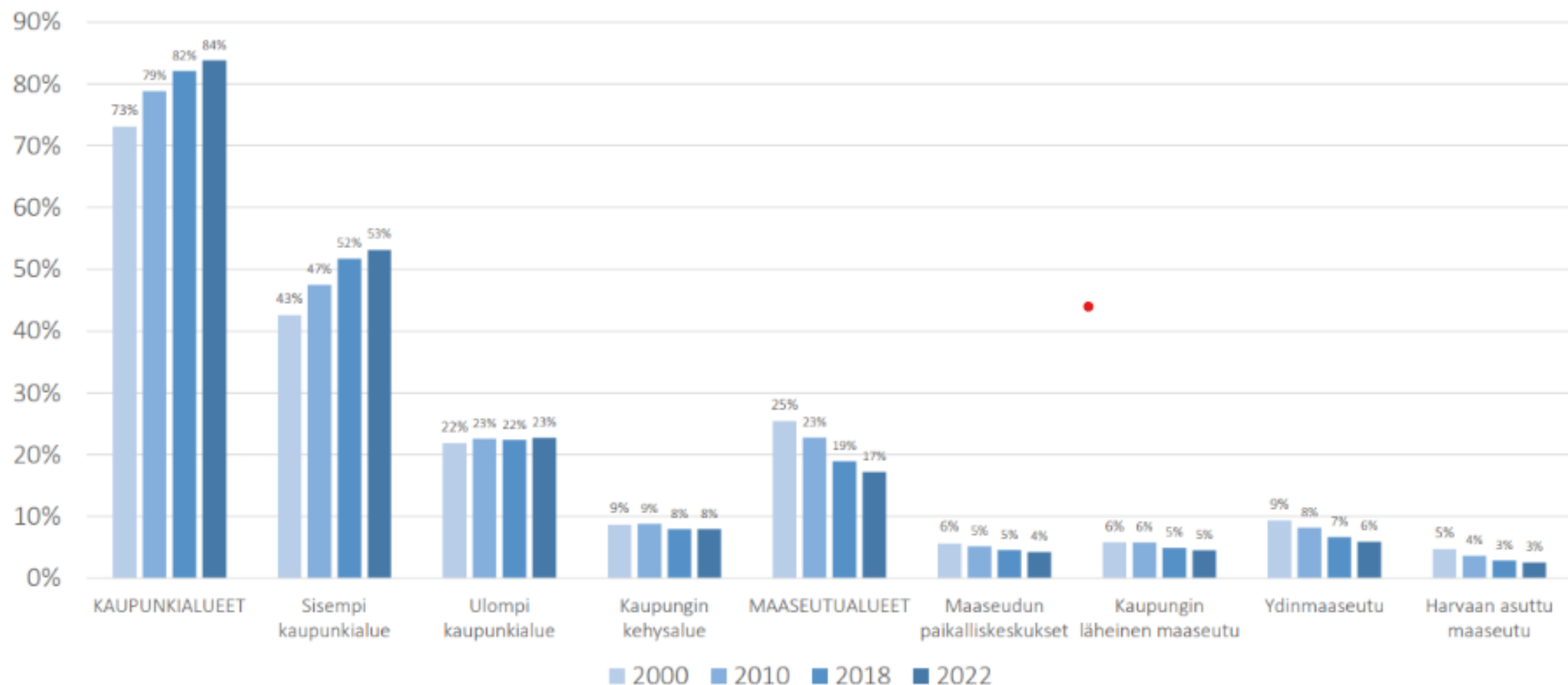
54% ikäryhmästä asuu  
sisemmillä  
kaupunkialueilla.

Useampi kuin neljä  
viidestä asuu  
kaupunkialueilla.



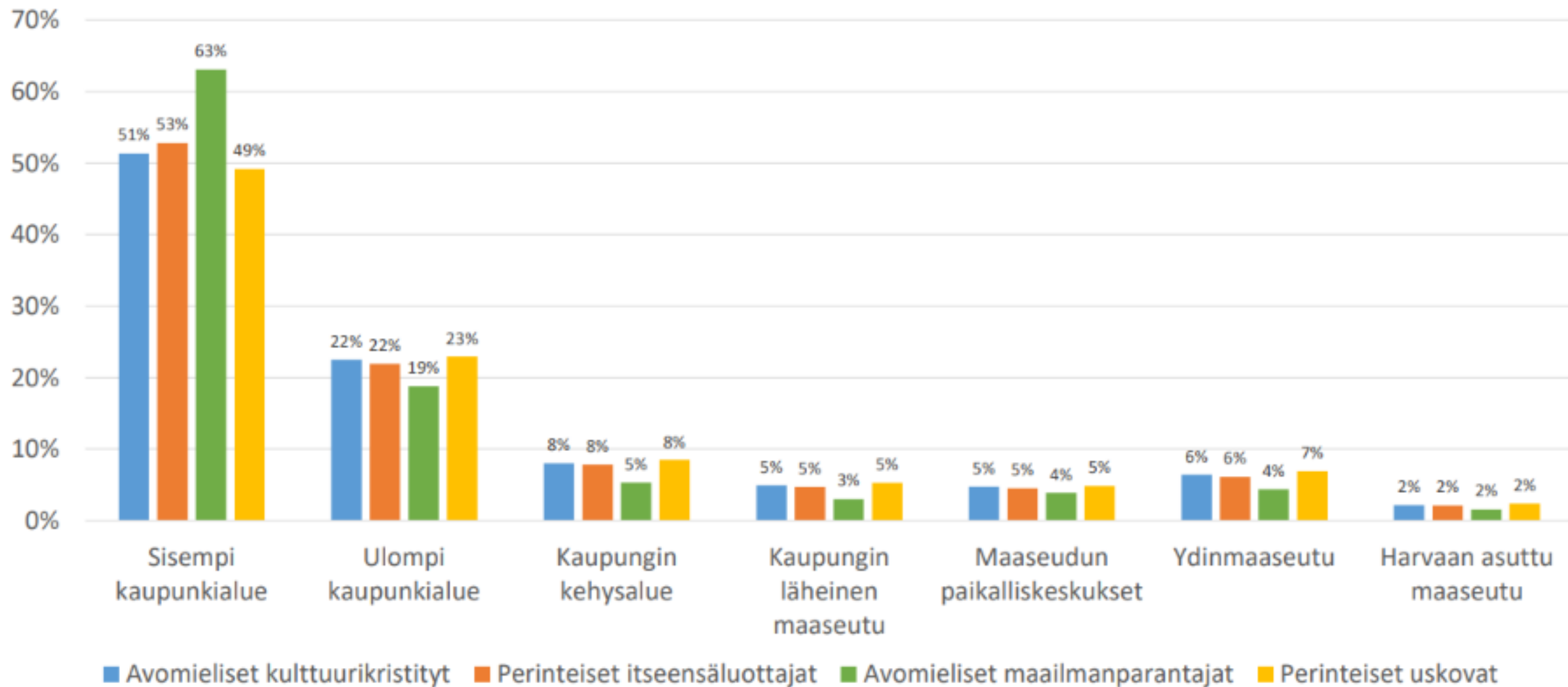
# Liike kohti keskustoja on jatkunut 2000-luvun ja jatkuu edelleen

18-34-vuotiaiden jakautuminen kaupunki- ja maaseutualueille vuosina 2000-2022



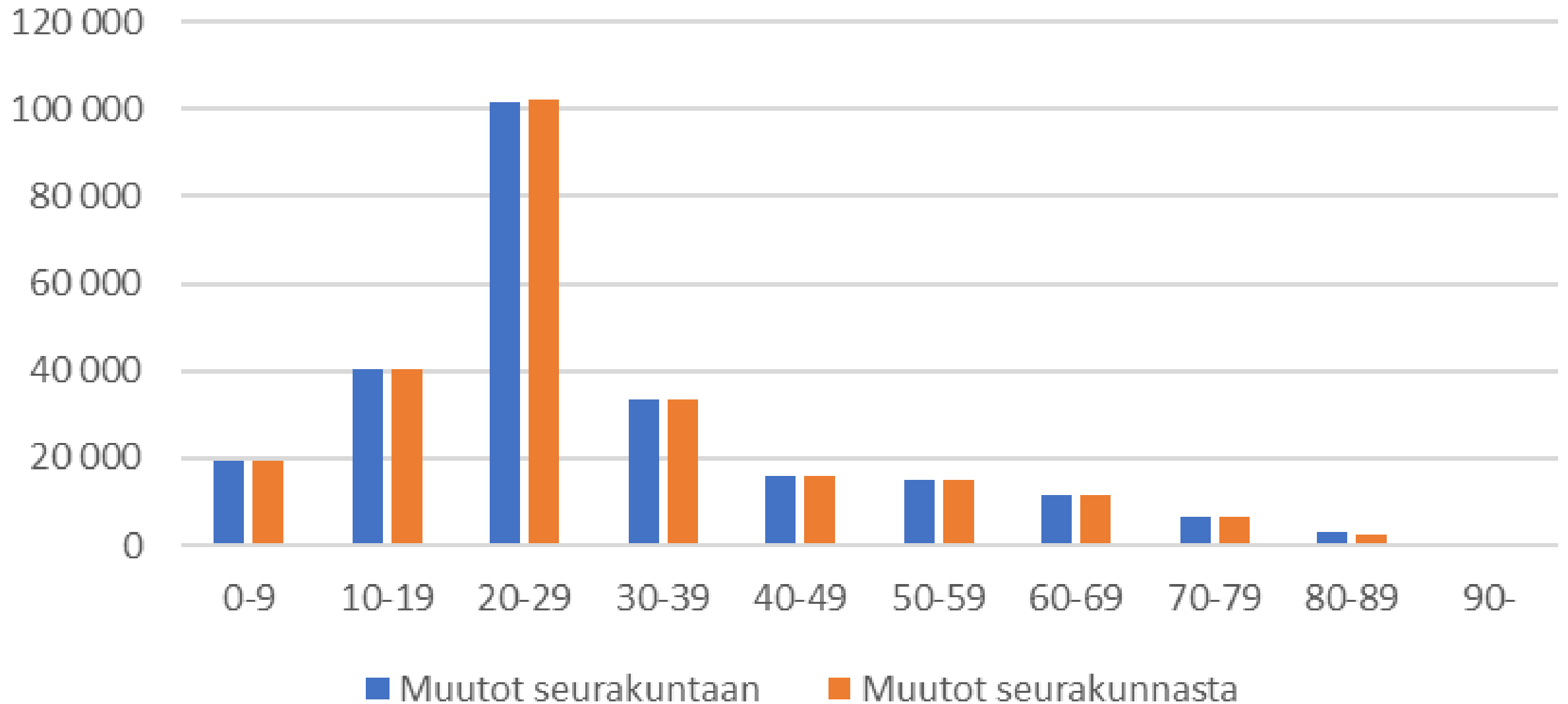
# Kaikki milleniaalissegmentit ovat kaupunkilaissegmenttejä

Vuoden 2022 aineiston jakauma SYKE-alueittain

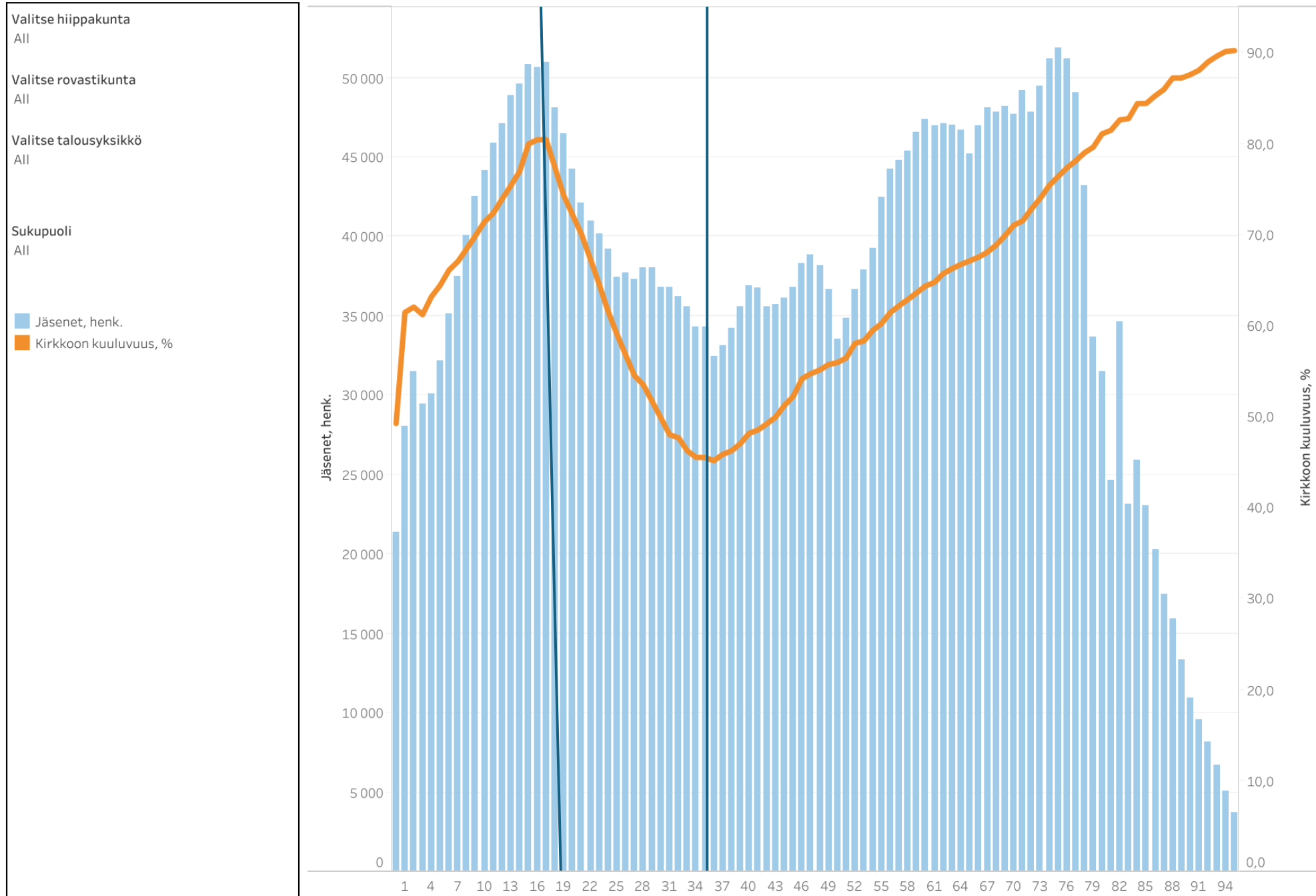


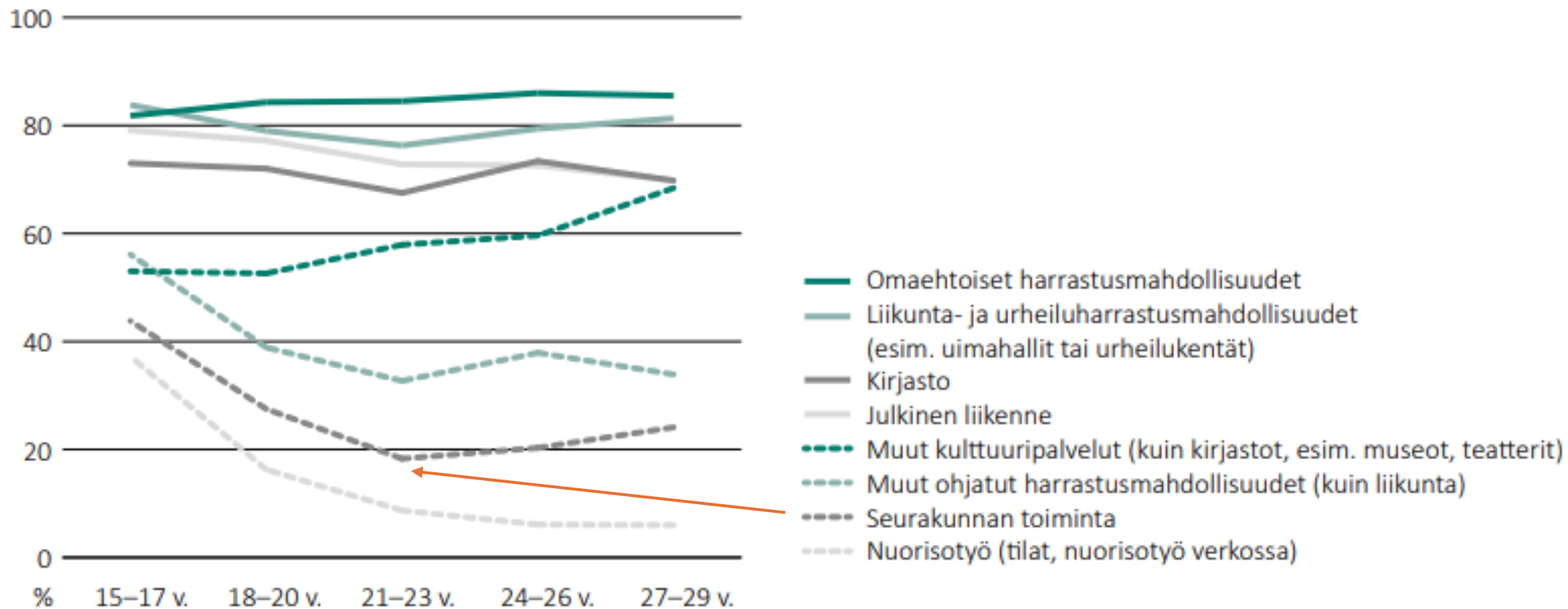
# Jäsenten muuttoliike ikäryhmittäin 2022

## koko maa



# Jäsenmäärä ja kirkkoon kuulumuus iän mukaan 2023





KUVIO 8. ASUINPAIKKAKUNNAN PALVELUITA KÄYTTÄVIEN OSUDET IKÄRYHMITÄIN. (%)

Lähde: Palvelu pelaa! Nuorisobarometri 2020

**Taulukko 3.2** Sosiaalisen median käytön syitä kristinuskon Jumalaan uskovilla ja muilla iän ja sukupuolen mukaan (erittäin tai melko tärkeinä pitävät) (%). Gallup Ecclesiastica 2024, N = 4 162.

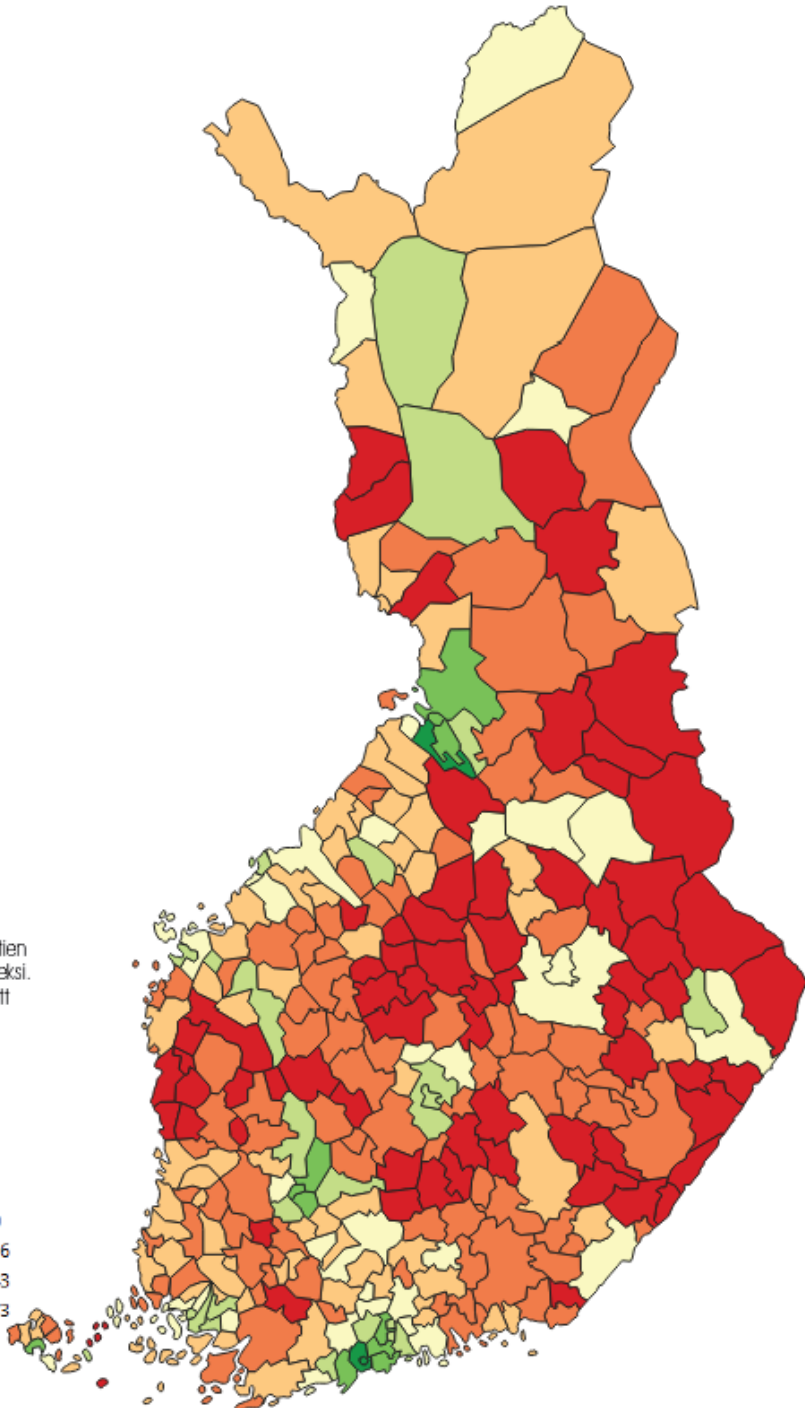
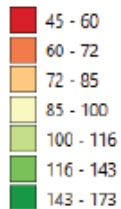
	Saan avaimia henkiseen kasvuun				Etsin elämäntilanteeseeni liittyvää vertaistukea				Seuraan hengellistä sisältöä ja voin kokea uskonyhteyttä			
	Miehet		Naiset		Miehet		Naiset		Miehet		Naiset	
	Uskovat (n=364)	Kaikki (n=2039)	Uskovat (n=429)	Kaikki (n=2113)	Uskovat (n=362)	Kaikki (n=2036)	Uskovat (n=430)	Kaikki (n=2113)	Uskovat (n=363)	Kaikki (n=2035)	Uskovat (n=429)	Kaikki (n=2111)
18-29	59	33	51	40	55	39	64	68	45	20	26	9
30-39	33	20	31	27	45	35	53	68	31	13	28	5
40-49	20	12	42	28	26	25	69	61	23	7	39	10
50-59	11	9	29	18	20	15	47	45	14	4	18	5
60-69	17	10	20	14	20	11	29	26	15	4	31	11
70+	13	8	16	12	15	10	16	18	20	6	21	10
Yht.	25	15	27	23	28	23	38	46	24	9	27	8

# Alueellisia eroja elinvoimaisuudessa, sekä myös arvoissa ja elämäntavoissa?

---

- Lähde: Jaakko Kaartinen ja Jussi Westinen. Eriytynyt Suomi. Suomi-käsikirja 2024. Tilastollisia analyyseja Suomen alueellisesta jakautumisesta

Kartta 3: Kuntien elinvoimaindeksi. Värät kuvaavat indeksilukuja kunnittain.



# Luontoa pitää suojella talouden kustannuksella

	1 Täysin eri mieltä	2	3	4	5 Täysin samaa mieltä
Sisempi kaupunkialue	85	80	89	106	122
Ulompi kaupunkialue	96	112	107	102	81
Kaupungin kehysalue	113	124	112	88	82
Kaupungin läheinen	136	100	114	96	74
Maaseudun paikalliskesk.	117	99	114	98	79
Ydinmaaseutu	144	157	122	74	61
Harvaan asuttu maaseutu	149	168	106	78	70

Maallemme on hyödyksi, että tänne muuttaa ihmisiä muista kulttuureista ja uskonnoista

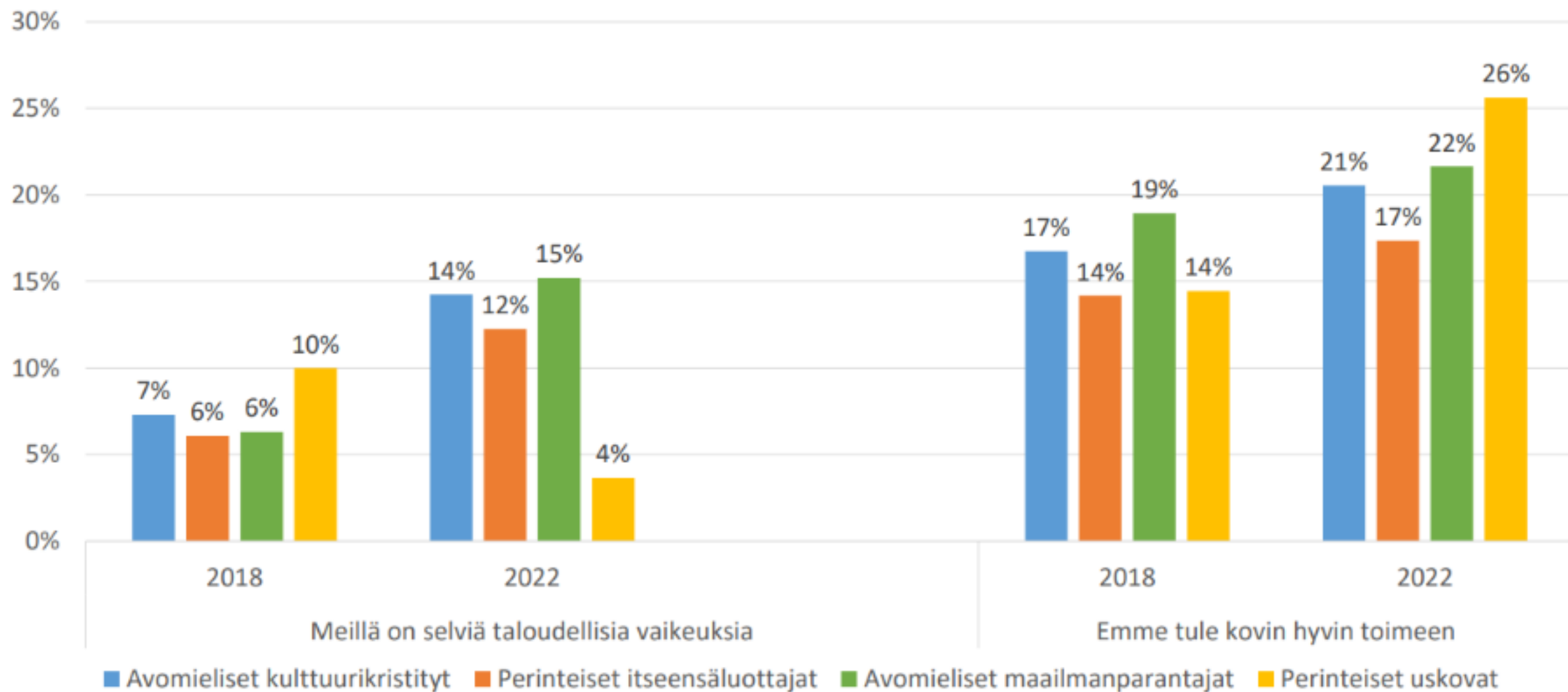
	1 Täysin eri mieltä	2	3	4	5 Täysin samaa mieltä
Sisempi kaupunkialue	90	84	93	105	117
Ulompi kaupunkialue	98	109	109	99	84
Kaupungin kehysalue	107	126	109	88	83
Kaupungin läheinen	112	127	100	91	87
Maaseudun paikalliskesk.	103	113	99	109	78
Ydinmaaseutu	147	126	110	84	67
Harvaan asuttu maaseutu	130	106	109	87	87

On tärkeää  
pitää kiinni  
perinteisistä  
tavoista ja  
käsityksistä

	1 Täysin eri mieltä	2	3	4	5 Täysin samaa mieltä
Sisempi kaupunkialue	136	118	100	89	83
Ulompi kaupunkialue	77	89	102	105	111
Kaupungin kehysalue	50	82	109	109	109
Kaupungin läheinen	60	78	103	102	137
Maaseudun paikalliskesk.	45	81	93	117	130
Ydinmaaseutu	44	63	87	131	138
Harvaan asuttu maaseutu	70	65	109	123	90

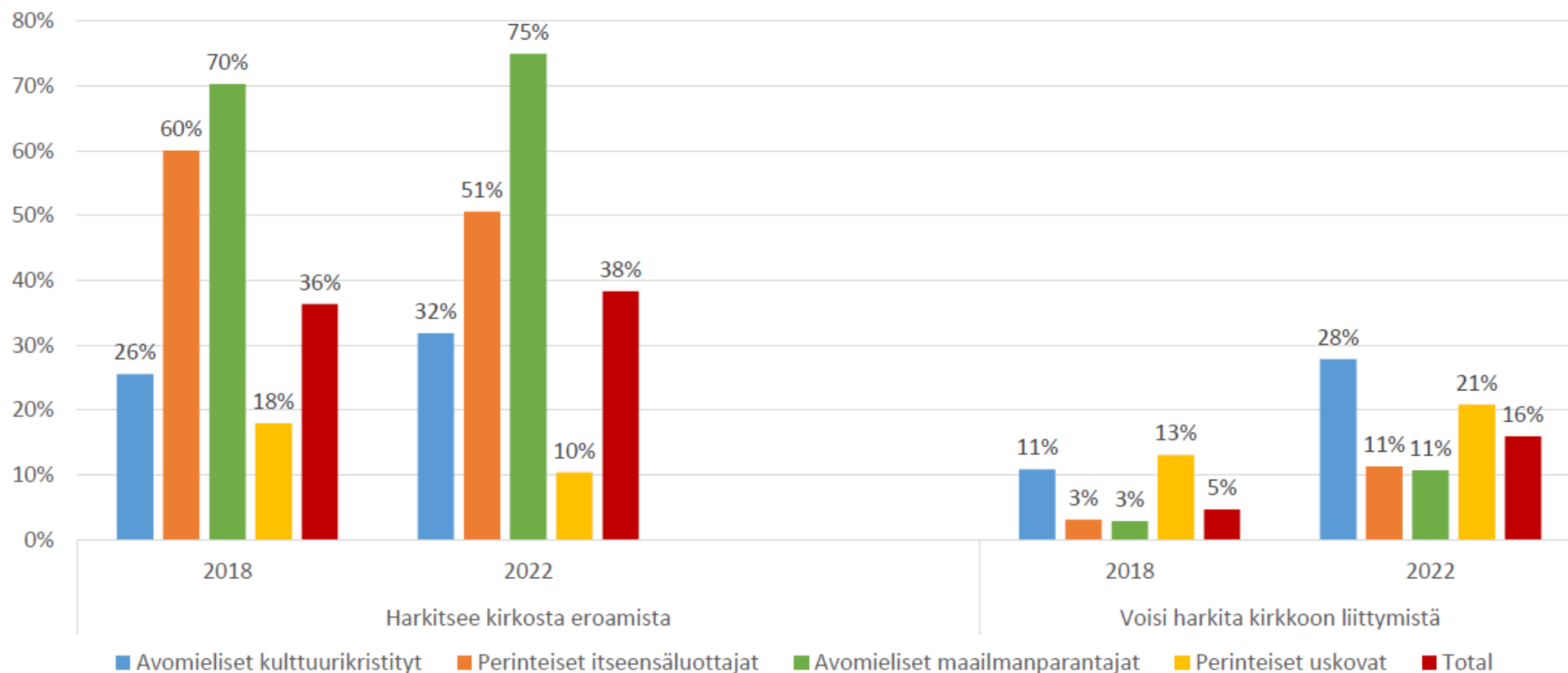
# Milleniaalien taloudellinen tilanne on heikentynyt voimakkaasti

## Taloudellisten vaikeuksien vertailu 2018-2022



# Kirkkoon liittymisen harkinta on kasvanut voimakkaasti

## Eroaikkeiden ja liittymisaikeiden vertailu 2018-2022



# Mitä muutoksia 2018-2022?

- Suhtautuminen kirkon koettuun tärkeyteen itselle ei ole muuttunut, mutta suhtautuminen uskonnon merkitykseen elämän tärkeimpiin kysymyksiin vastaajana on kasvanut (11% -> 17%) Miesten osalta muutos on suuri: 11% -> 22%
- Miesten osuus kasvanut uskonnollisemmissa ryhmissä
- Naisten osuus korostunut progressiivisimmassa ryhmässä
- Epäröintiä ilmaantunut suhtautumisessa ilmastonmuutoksen vastustamiseen ja luonnon ja talouden etusijan puntarointiin ja mielipiteissä on polarisoitumista.
- Kaupungistumiskehitys jatkuu
- Talouden tilanne on monilla heikentynyt
- Kirkosta eroamisen aprikointi on kasvanut hieman, mutta kirkkoon liittymisen mahdollisuus selvästi enemmän.